

### Storbrande - statistik 2019 - orientering om skadestål for brande over 1 mio. kr.

#### Resume

Vi orienterer om skadestål for brande over 1 mio. kroner i 2019. Millionbrandene udgør godt 1 pct. af det samlede antal brandskader for bygning og løsøre, mens erstatningerne for millionbrandene for bygning og løsøre udgør godt 64 pct. af den samlede udbetalte erstatning. El- og kortslutningsskader, brandstiftelse og selvantændelse er fortsat de oftest forekommende brandårsager, når der ses bort fra kategorierne "andet" og "uopklaret". Statistikken er baseret på indberetninger fra 25 skadesselskaber. (≈ 86 pct. markedsandel).

25 skadesselskaber har indberettet skadestål for brande i 2019 med erstatninger over 1 mio. kr. Skaderne for millionbrande opgøres i bygning, løsøre og driftstab. Antallet af bygningsbrandskader var i 2019 på 27.137, heraf udgør millionbrandene knapt 2 pct., i alt 426 brande. Den udbetalte erstatning for bygningsbrandskader var i 2019 på 1,9 mia. kr. Heraf var godt 71 pct. (1,4 mia. kr.) til millionbrande.

I 2019 var der 24.015 brandskader på løsøre, heraf var 239 – dvs. mindre end 1 pct. millionbrande. Der blev i alt udbetalt 816 mio. kr. i erstatning til løsøre, heraf var 47 pct. (384 mio. kr.) til millionbrande.

Der er en tendens til færre brande samt lavere erstatninger overordnet set, hvilket går igen for millionbrande. Der er dog ikke tendens til at brandene bliver mindre i omfang. Gennemsnitserstatning for især løsøre er stigende. Gennemsnitserstatningen for brande over 20 mio. kr. viser også en stigende tendens.

Millionbrande opdeles i fire kategorier: etagebolig, erhverv, landbrug og privat. Enkelte selskaber anvender også kategorien "andet" ved kombinerede forsikringskategorier. Antallet af millionbrande i 2019 er højst for privatforsikringspolicerne, 34 pct. opstår i private boliger, mens erhvervsforsikringspolicerne tegner sig for 31 pct. af det samlede antal millionbrande. Andelen af erstatningerne til privat-

19.10.2020

Forsikring & Pension  
Philip Heymans Allé 1  
2900 Hellerup  
Tlf.: 41 91 91 91  
fp@forsikringogpension.dk  
www.forsikringogpension.dk

Christina Østergaard  
Ingeniør  
Dir. 41919142  
cch@forsikringogpension.dk

Vores ref. CCH  
Sagsnr. GES-2020-00024  
DokID 411463

forsikring er på knapt 23 pct., 415 mio. kr., mens udbetalinger for erhvervspolice-erne er på 42 pct. godt 764 mio. kr. For de øvrige kategorier svarer udbetalingsandelen til antallet.

Forsikring & Pension

Vores ref. CCH  
Sagsnr. GES-2020-00024  
DokID 411463

Millionbrandskader opgøres i bygning, løsøre og driftstab. Der er i 2019 flest anmeldelser på bygningsskader for henholdsvis privat, erhverv og landbrug. Tilsvarende udbetales der mest på bygningsskader hos erhverv, privat og landbrug. Den gennemsnitlige skade i forbindelse med millionbrande i 2019 er størst ved etageboliger og bygningsskader på erhverv og landbrug.

I årene 2009-2019 svarer antallet af skader forholdsmæssigt til antallet af bygninger i de enkelte regioner. (Antallet af bygninger er fundet hos Danmarks Statistik). Ved sammenligning af andel af udbetalt erstatning i forhold til antal af bygninger er der en overvægt i region Hovedstaden, mens region Nordjylland er lidt underrepræsenteret, når der kigges på årene 2009-2019.

I 2019 var der flest millionbrande i april måned. Overordnet set er risikoen for en millionbrand størst i januar måned. Der er ikke et tilsvarende billede for udbetalt erstatning. Fordelingen af omkostninger i løbet af året er mere præget af enkeltstående millionbrande med store konsekvenser.

Andelen af uopklarede brandårsager steg markant i 2019 ligesom skadekategorien "andet" også havde en betragtelig andel. De to andre betydende skadekategorier "el- og kortslutningsskader" og "brandstiftelse" har en uændret andel i forhold til de tidligere år.

Se statistikken i bilag på efterfølgende sider.

Med venlig hilsen

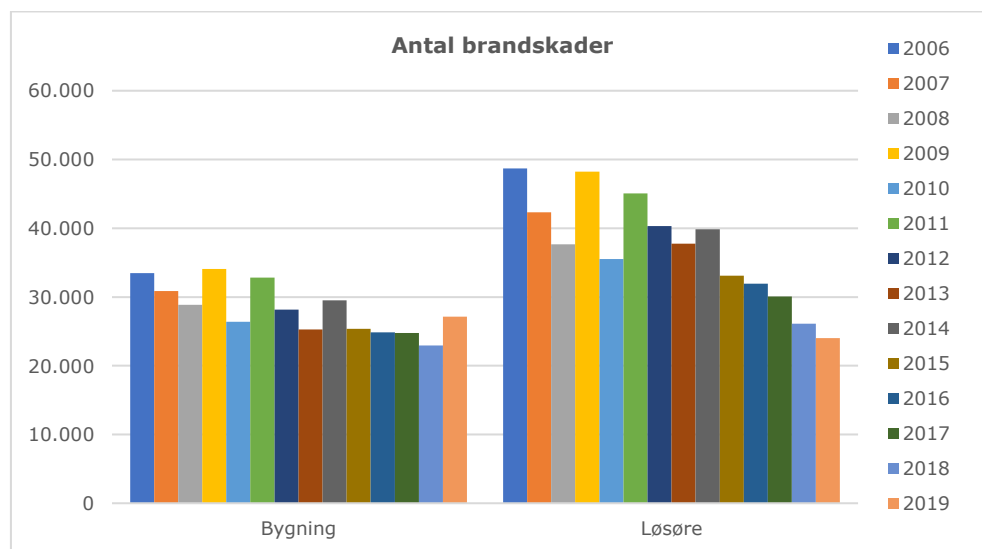
Christina Østergaard

**Bilag til millionbrandstatistik 2019:  
Antal brandskader, totalt:**

	Bygning	Løsøre
2006	33.473	48.676
2007	30.848	42.307
2008	28.840	37.672
2009	34.082	48.237
2010	26.374	35.506
2011	32.825	45.059
2012	28.147	40.336
2013	25.292	37.759
2014	29.496	39.854
2015	25.362	33.087
2016	24.843	31.927
2017	24.752	30.079
2018	22.965	26.097
2019	27.137	24.015

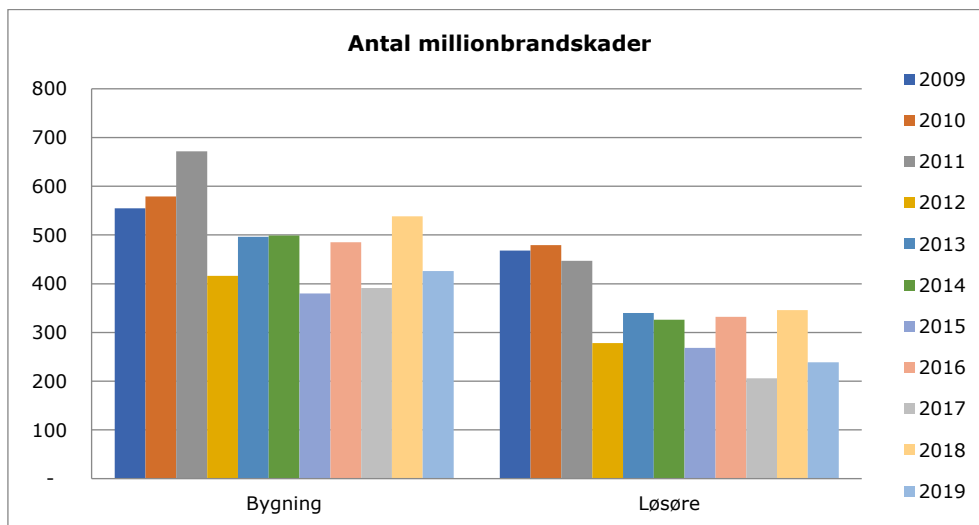
Forsikring & Pension

Vores ref. CCH  
Sagsnr. GES-2020-00024  
DokID 411463

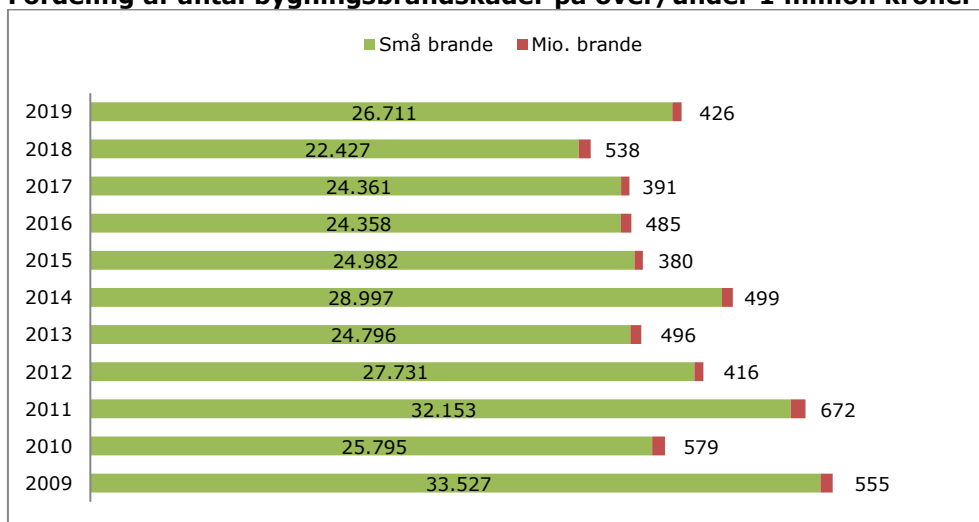


**Antal millionbrande:**

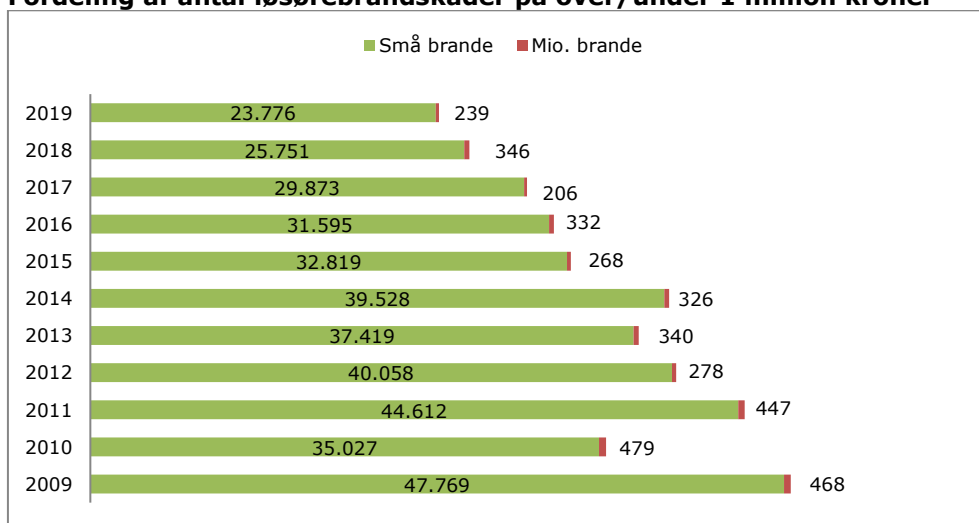
	Bygning	Løsøre
2009	555	468
2010	579	479
2011	672	447
2012	416	278
2013	496	340
2014	499	326
2015	380	268
2016	485	332
2017	391	206
2018	538	346
2019	426	239



### Fordeling af antal bygningsbrandskader på over/under 1 million kroner



### Fordeling af antal løsørebrandskader på over/under 1 million kroner



### Erstatning udbetalt inkl. hensættelser, totalt

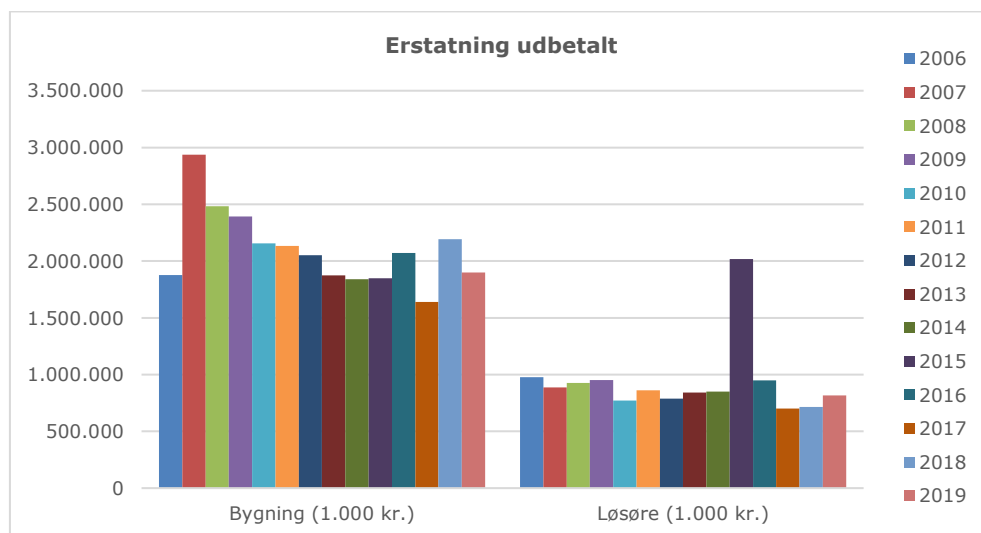
	Bygning (1.000 kr.)	Løsøre (1.000 kr.)
2006	1.875.728	977.838
2007	2.936.814	886.280
2008	2.482.496	925.615
2009	2.391.217	953.089
2010	2.156.508	771.647
2011	2.133.103	860.309
2012	2.052.025	787.580
2013	1.874.987	842.441
2014	1.838.611	850.070
2015	1.848.457	2.017.374
2016	2.071.334	948.511
2017	1.638.768	699.560
2018	2.191.753	715.810
2019	1.899.473	816.423

Forsikring & Pension

Vores ref. CCH

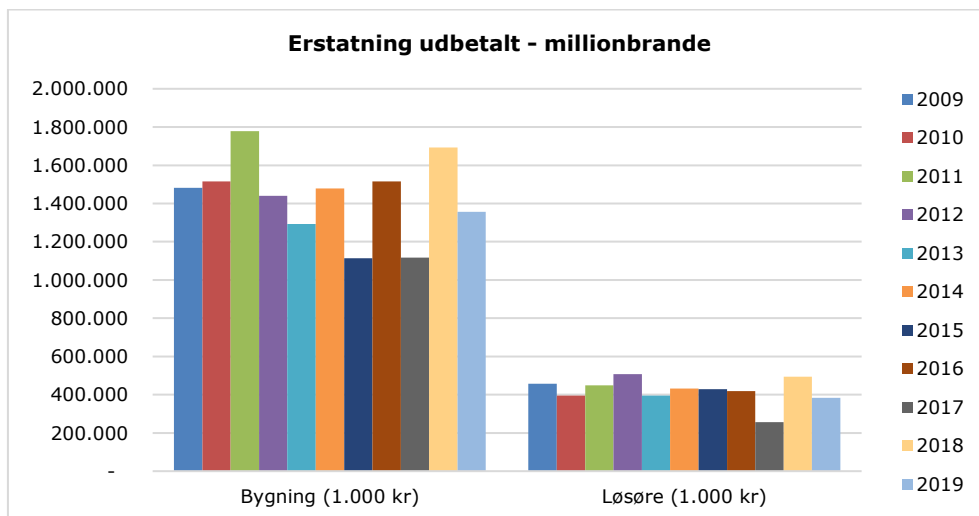
Sagsnr. GES-2020-00024

DokID 411463

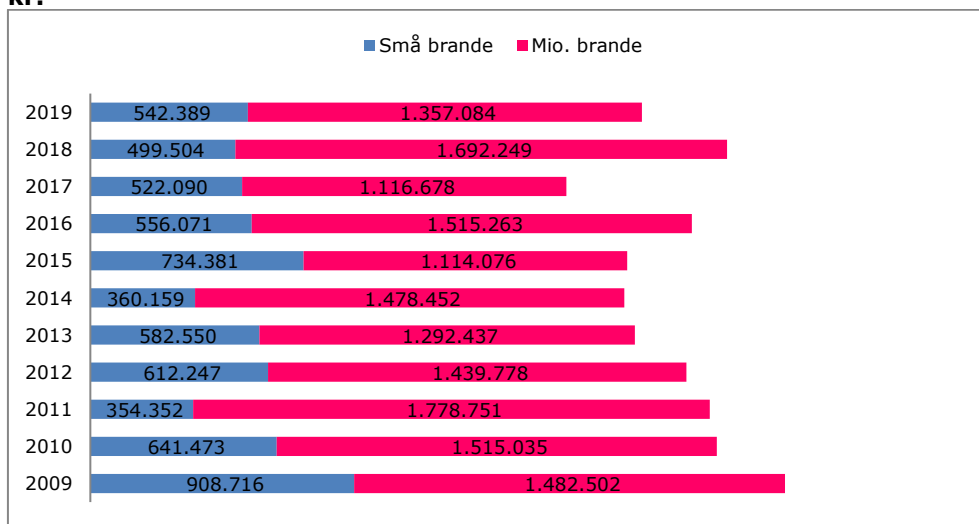


### Erstatning inkl. hensættelser udbetalt til millionbrande

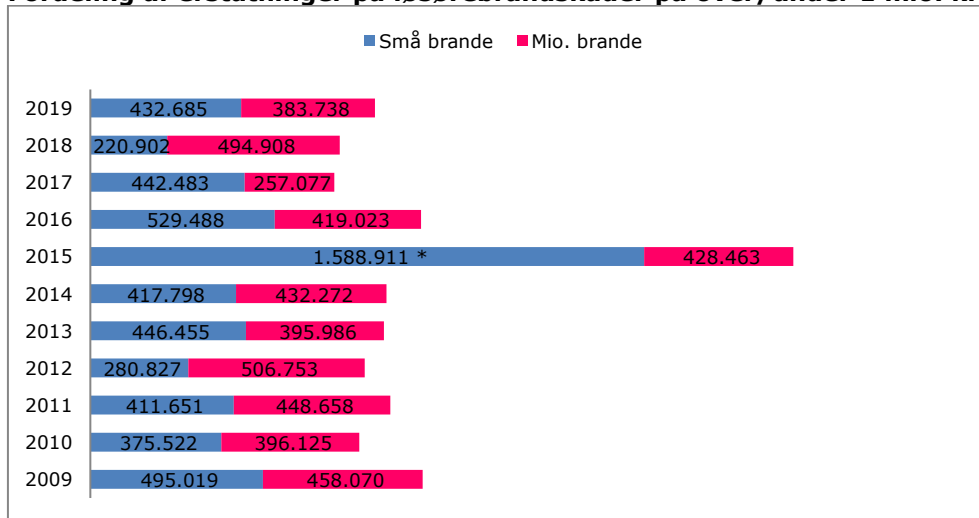
	Bygning (1.000 kr.)	Løsøre (1.000 kr.)
2009	1.482.502	458.070
2010	1.515.035	396.125
2011	1.778.751	448.658
2012	1.439.778	506.753
2013	1.292.437	395.986
2014	1.478.452	432.272
2015	1.114.076	428.463
2016	1.515.263	419.023
2017	1.116.678	257.077
2018	1.692.249	494.908
2019	1.357.084	383.738



#### Fordeling af erstatninger på bygningsbrandskader på over/under 1 mio. kr.

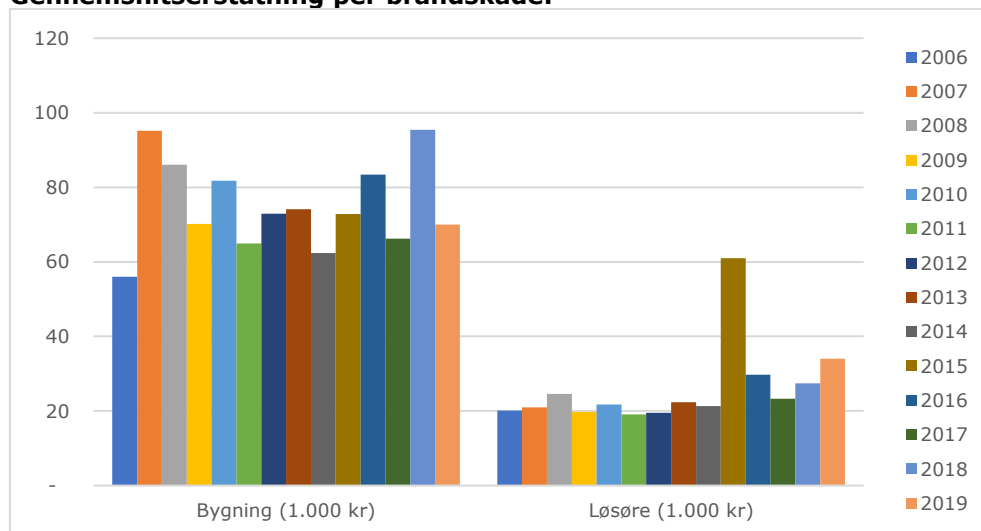


#### Fordeling af erstatninger på løsørebrandskader på over/under 1 mio. kr.

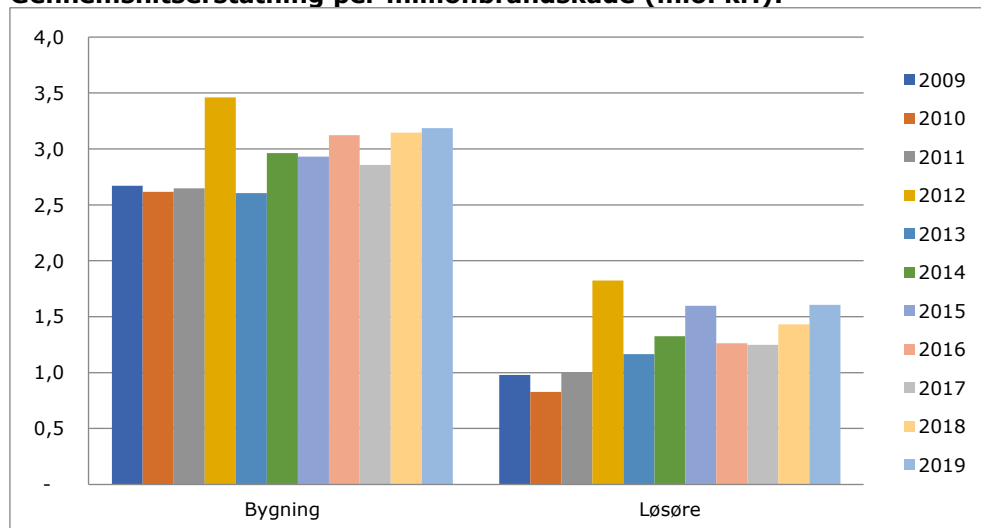


\*En enkelt brand er anonymiseret under små brande.

**Gennemsnitserstatning per brandskade:**

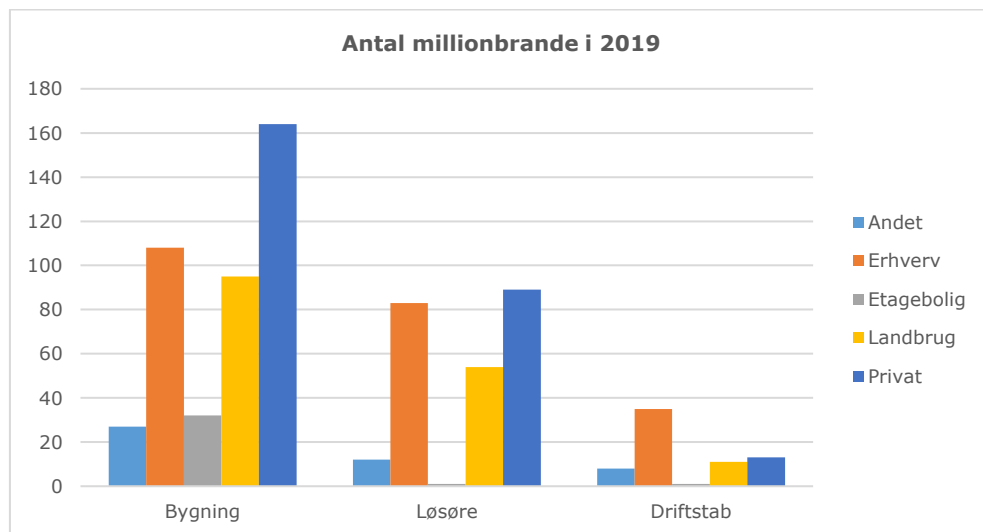


**Gennemsnitserstatning per millionbrandskade (mio. kr.):**



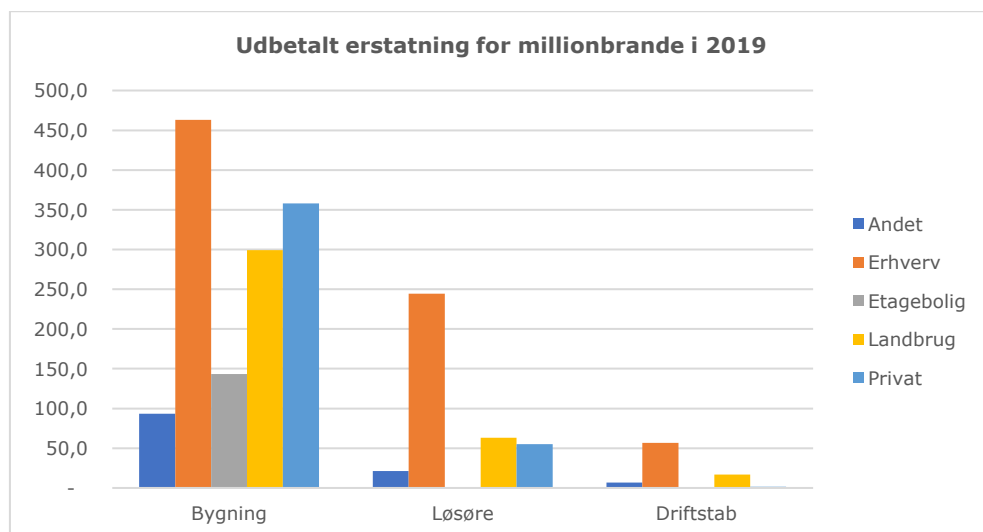
**Antal millionbrande i 2019 fordelt på branche og forsikringstype**

Branche/antal	Bygning	Løsøre	Driftstab	Antal hændelser
Andet	27	12	8	36
Erhverv	108	83	35	157
Etagebolig	32	1	1	32
Landbrug	95	54	11	110
Privat	164	89	13	172
I alt	426	239	68	507



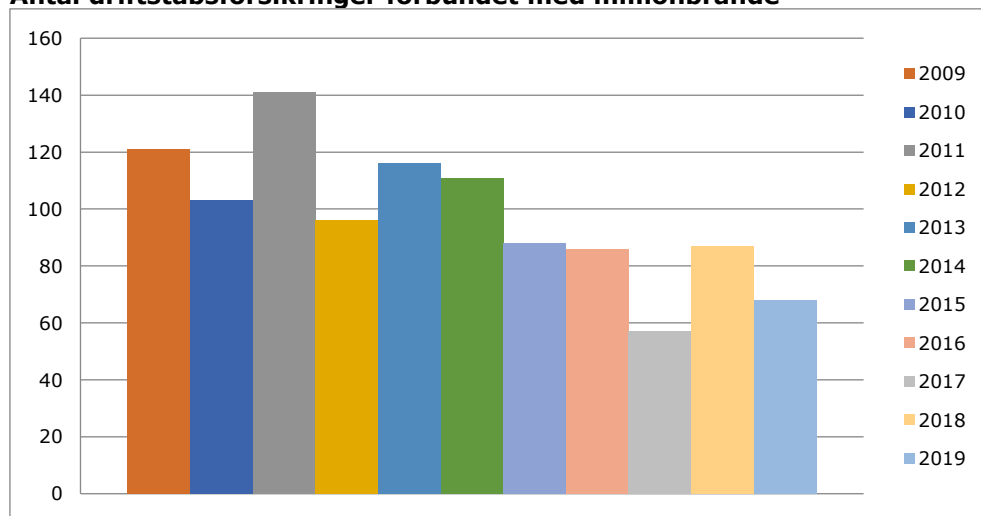
### Udbetalt erstatning til millionbrande i 2019 fordelt på branche og forsikringstype

Branche/erstatning i mio. kr.	Bygning	Løsøre	Driftstab	I alt
Andet	93,4	21,2	6,9	121,5
Erhverv	463,1	244,3	56,7	764,2
Etagebolig	143,2	0,1	0,0	143,3
Landbrug	299,4	63,1	16,7	379,2
Privat	358,0	55,0	1,5	414,6
I alt	1.357,1	383,7	81,9	1.822,7

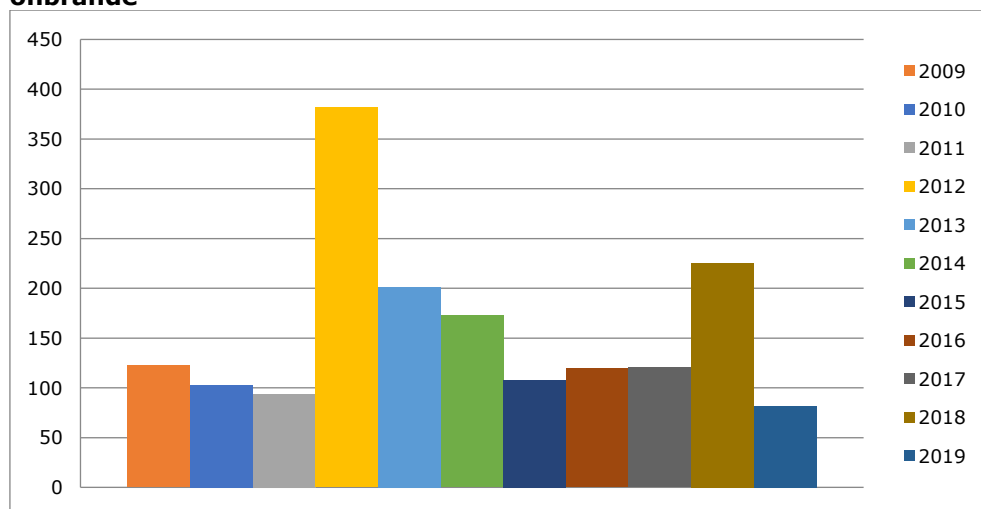




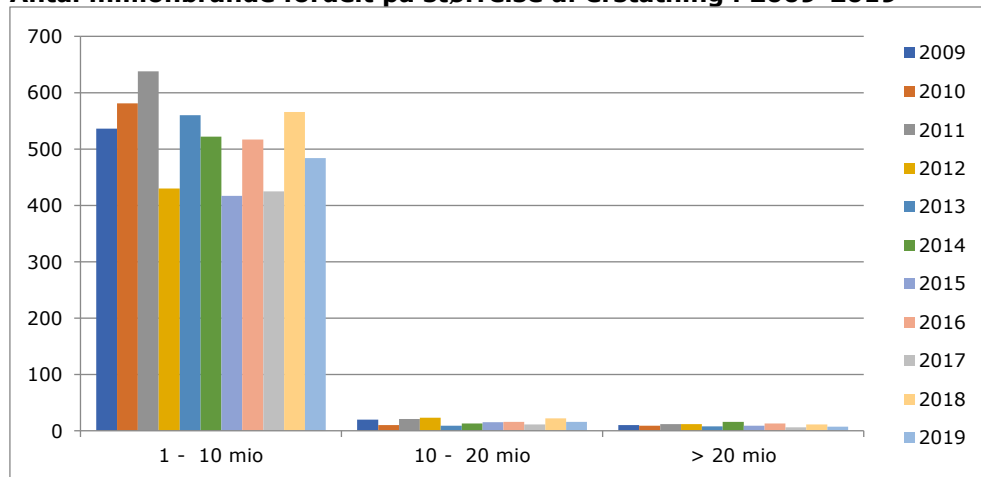
**Antal driftstabsforsikringer forbundet med millionbrande**



**Erstatninger inkl. hensætninger (mio. kr.) for driftstab udbetalt til millionbrande**



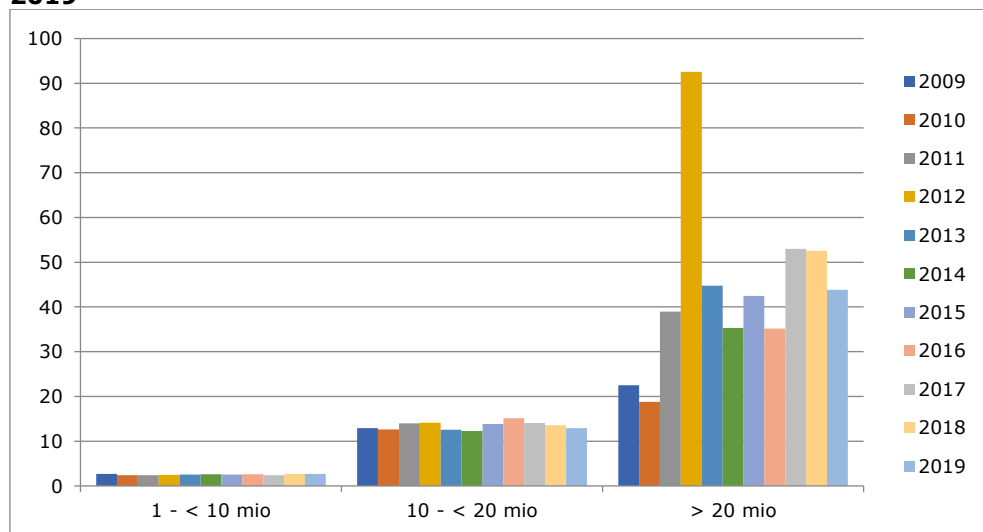
**Antal millionbrande fordelt på størrelse af erstatning i 2009-2019**



### Gennemsnitlig erstatning for millionbrande fordelt på størrelse i 2009-2019

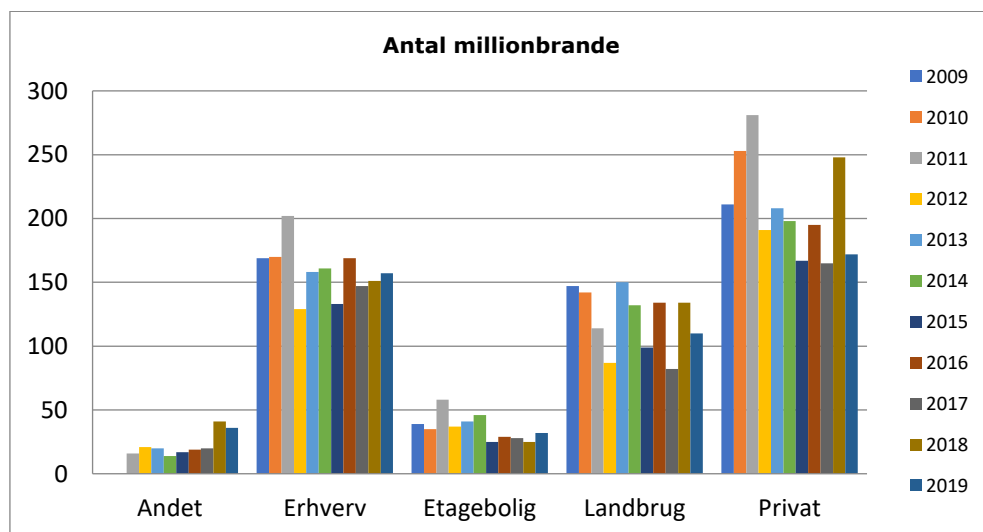
Forsikring & Pension

Vores ref. CCH  
Sagsnr. GES-2020-00024  
DokID 411463



### Antal millionbrande fordelt på branche i 2009-2019:

Antal/ branche	Andet	Erhverv	Etagebolig	Landbrug	Privat	Total
2009	-	169	39	147	211	566
2010	-	170	35	142	253	600
2011	16	202	58	114	281	671
2012	21	129	37	87	191	465
2013	20	158	41	150	208	577
2014	14	161	46	132	198	551
2015	17	133	25	99	167	441
2016	19	169	29	134	195	546
2017	20	147	28	82	165	442
2018	41	151	25	134	248	599
2019	36	157	32	110	172	507

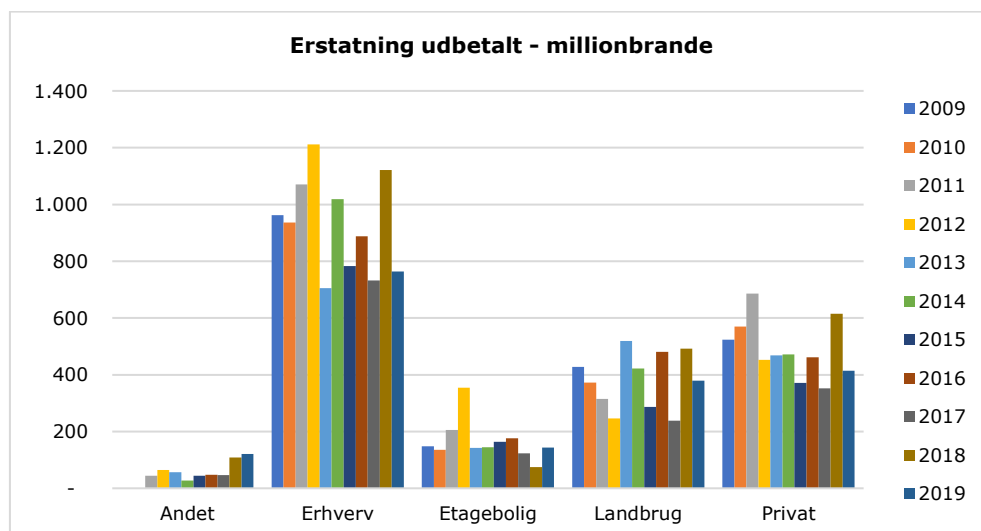


**Udbetalt erstatning inkl. hensættelser til millionbrande fordelt på branche i 2009-2019:**

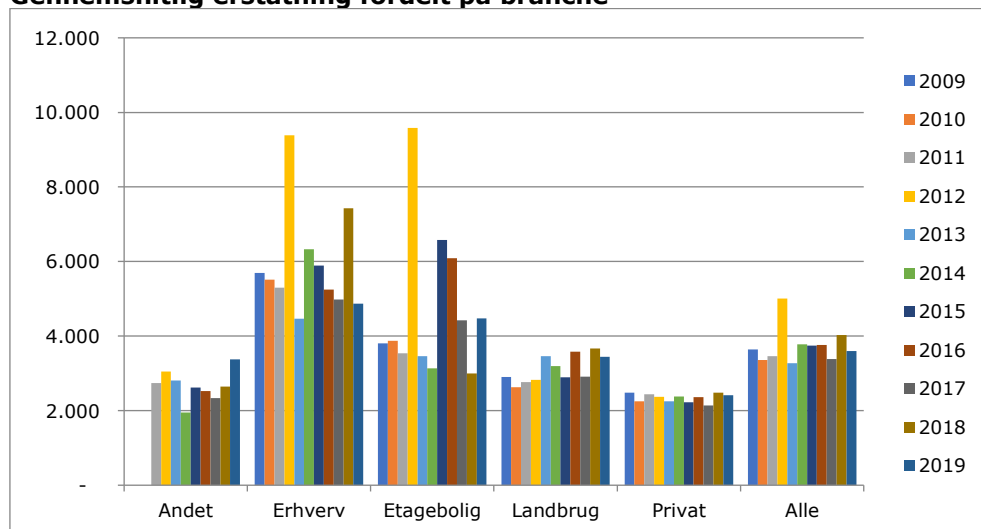
Forsikring & Pension

Vores ref. CCH  
Sagsnr. GES-2020-00024  
DokID 411463

Branche/ erstatning i 1.000 kr.	Andet	Erhverv	Etagebolig	Landbrug	Privat	Total
2009		961.873	148.363	427.284	523.658	2.061.178
2010		936.798	135.477	372.825	569.904	2.015.004
2011	43.856	1.070.755	205.474	314.908	685.986	2.320.980
2012	64.011	1.211.004	354.469	246.041	452.786	2.328.310
2013	56.152	705.092	142.062	518.561	468.390	1.890.257
2014	27.293	1.018.411	144.270	421.855	471.586	2.083.416
2015	44.555	783.343	164.368	286.758	371.315	1.650.340
2016	47.916	887.512	176.682	480.447	461.050	2.053.607
2017	46.783	732.077	123.764	238.802	352.649	1.494.077
2018	108.415	1.121.552	74.944	491.436	614.723	2.411.071
2019	121.478	764.177	143.275	379.155	414.590	1.822.676



**Gennemsnitlig erstatning fordelt på branche**



### Antal millionbrände fordelt på region i 2009-2019:

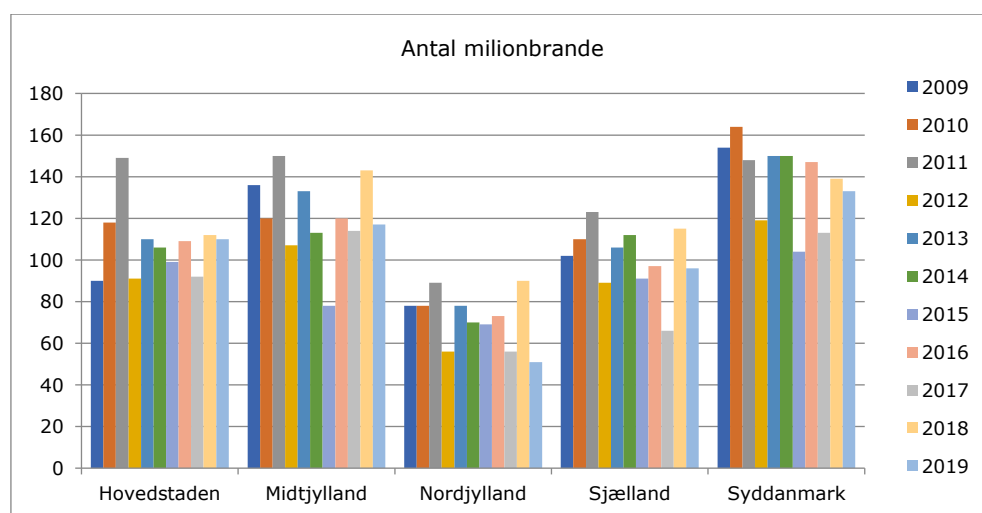
	Hoved- staden	Midtjyl- land	Nordjyl- land	Sjælland	Syddan- mark	uoplyst	I alt
2009	90	136	78	102	154	6	560
2010	118	120	78	110	164	10	590
2011	149	150	89	123	148	12	659
2012	91	107	56	89	119	3	462
2013	110	133	78	106	150		577
2014	106	113	70	112	150		551
2015	99	78	69	91	104		441
2016	109	120	73	97	147		546
2017	92	114	56	66	113	1	441
2018	112	143	90	115	139		599
2019	110	117	51	96	133	1	507

Forsikring & Pension

Vores ref. CCH

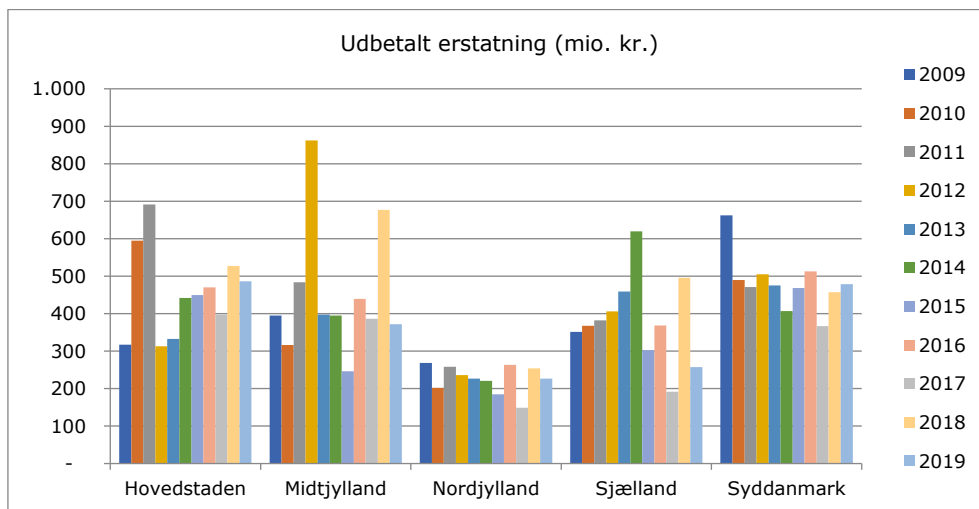
Sagsnr. GES-2020-00024

DokID 411463

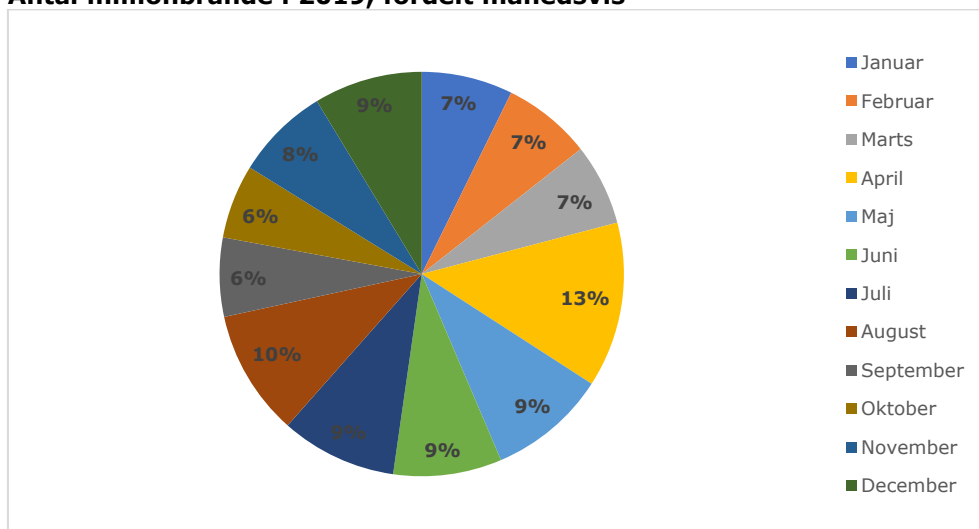


### Udbetalt erstatning inkl. hensættelser til millionbrände fordelt på region:

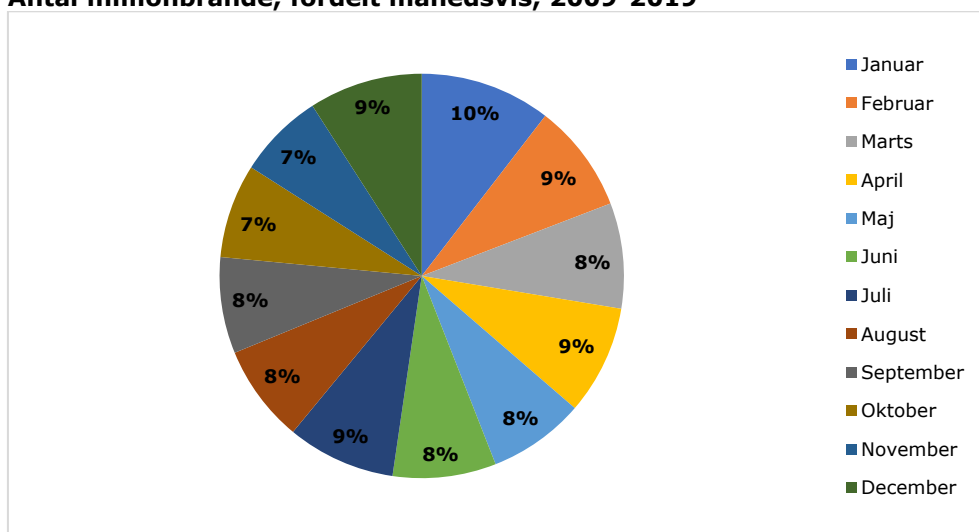
	Hoved- staden	Midtjyl- land	Nordjyl- land	Sjælland	Syddan- mark	Uoplyst	I alt
2009	317	395	268	351	662	67	2.061
2010	595	316	202	367	490	44	2.015
2011	691	484	258	382	471	34	2.321
2012	313	862	236	406	505	5	2.328
2013	332	397	227	459	475		1.890
2014	442	395	220	620	407		2.083
2015	449	246	184	302	469		1.650
2016	470	439	263	368	512		2.054
2017	398	386	149	192	367	3	1.494
2018	527	677	254	496	458		2.411
2019	487	372	227	257	478	2	1.823



**Antal millionbrande i 2019, fordelt månedsvis**



**Antal millionbrande, fordelt månedsvis, 2009-2019**



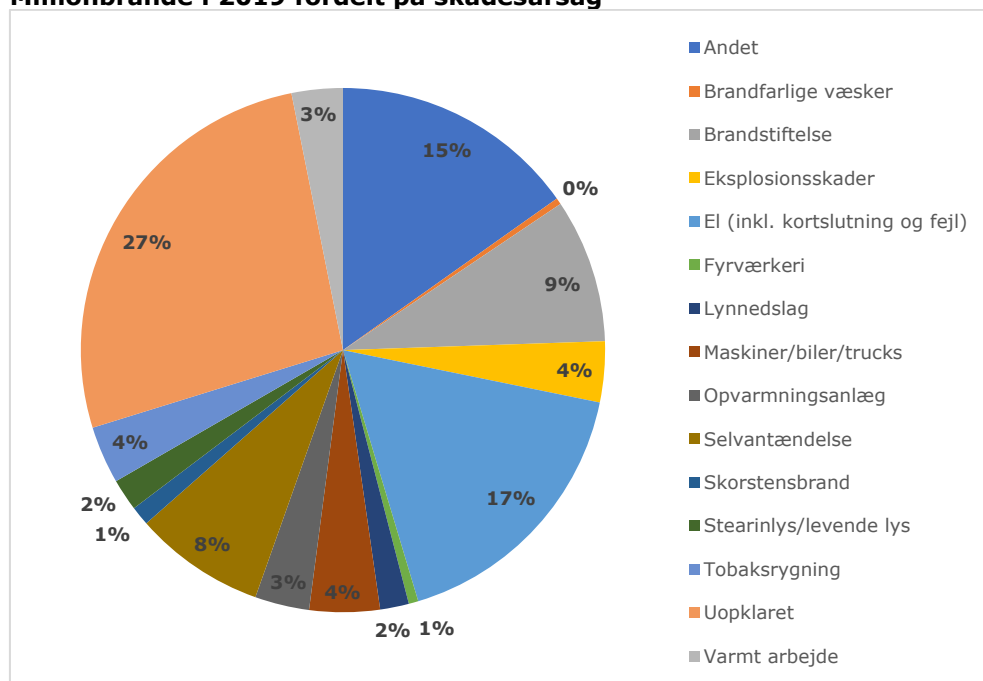
### Millionbrande i 2019 fordelt på antal og skadeårsag:

Forsikring & Pension

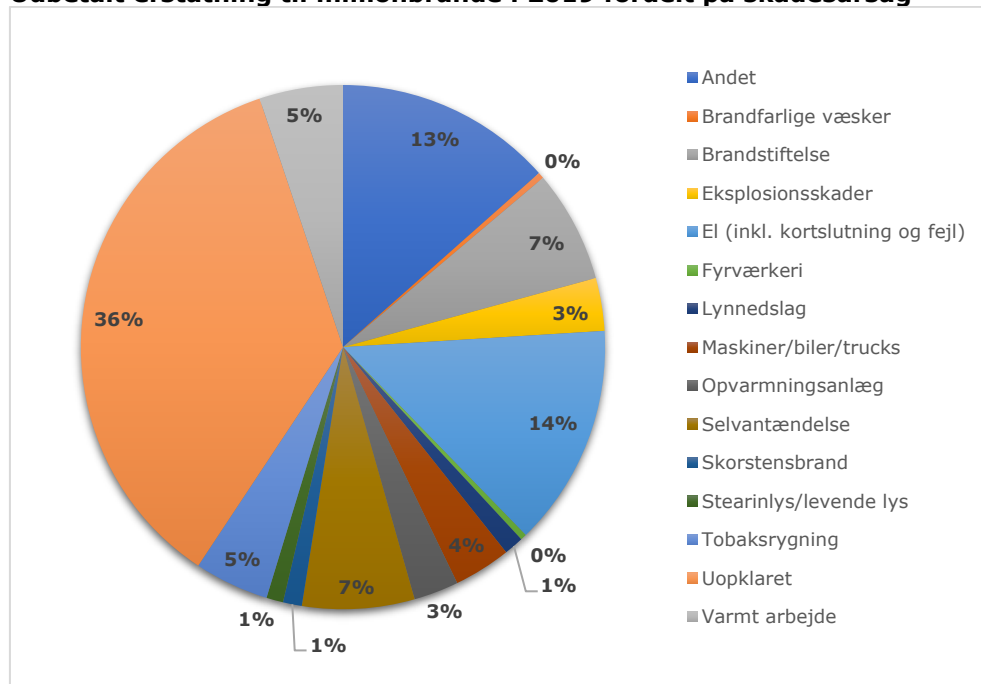
Årsag	Antal	Erstatning i mio. kr.			I alt
		Bygning	Løsøre	Driftstab	
Andet	77	145	86	15	245
Brandfarlige væsker	2	6	0	0	7
Brandstiftelse	45	91	31	4	126
Ekspllosionsskader	19	44	10	5	59
El (inkl. kortslutning og fejl)	87	204	39	6	250
Fyrværkeri	3	6	0	0	7
Lynnedslag	9	17	2	3	22
Maskiner/biler/trucks	22	37	27	1	64
Opvarmningsanlæg	17	35	12	3	51
Selvantændelse	41	70	34	22	126
Skorstensbrand	6	19	2	-	21
Stearinlys/levende lys	10	17	1	1	19
Tobaksrygning	18	72	12	0	84
Uopklaret	135	510	118	19	648
Varmt arbejde	16	83	9	2	94
I alt	507	1.357	384	82	1.823

Vores ref. CCH  
Sagsnr. GES-2020-00024  
DokID 411463

### Millionbrande i 2019 fordelt på skadesårsag



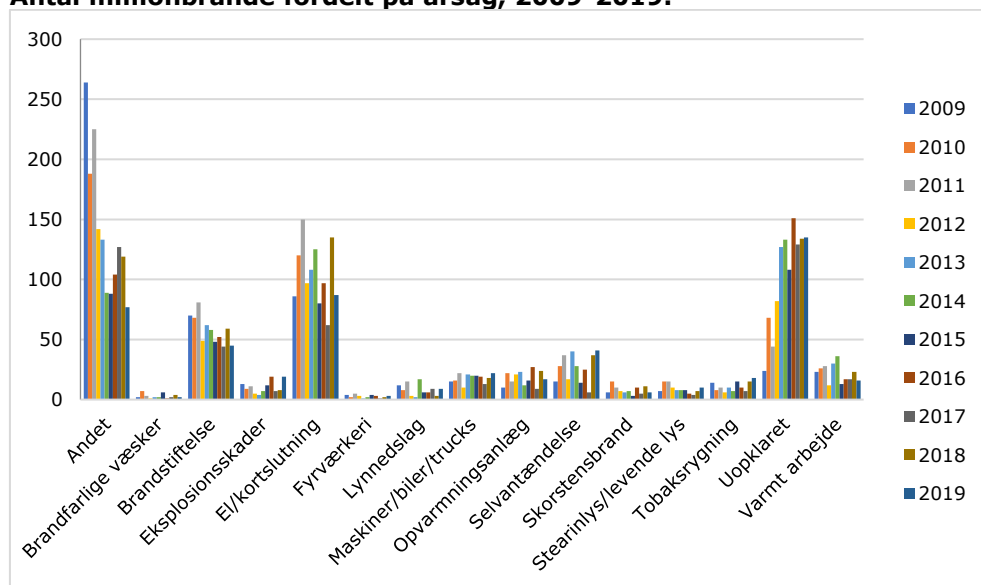
### Udbetalt erstatning til millionbrande i 2019 fordelt på skadesårsag



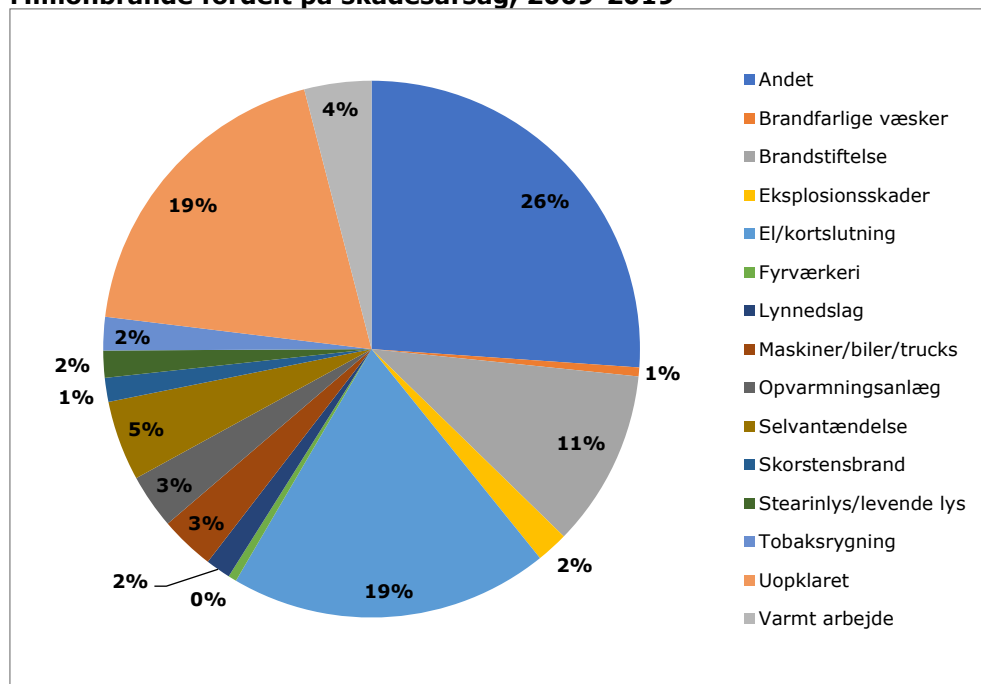
Forsikring & Pension

Vores ref. CCH  
 Sagsnr. GES-2020-00024  
 DokID 411463

### Antal millionbrande fordelt på årsag, 2009-2019:



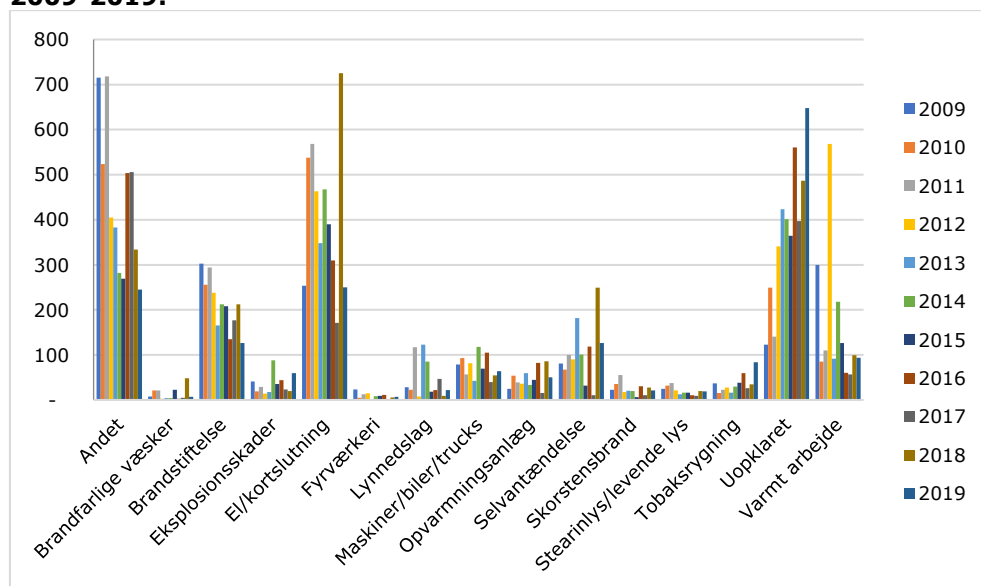
### Millionbrande fordelt på skadesårsag, 2009-2019



Forsikring & Pension

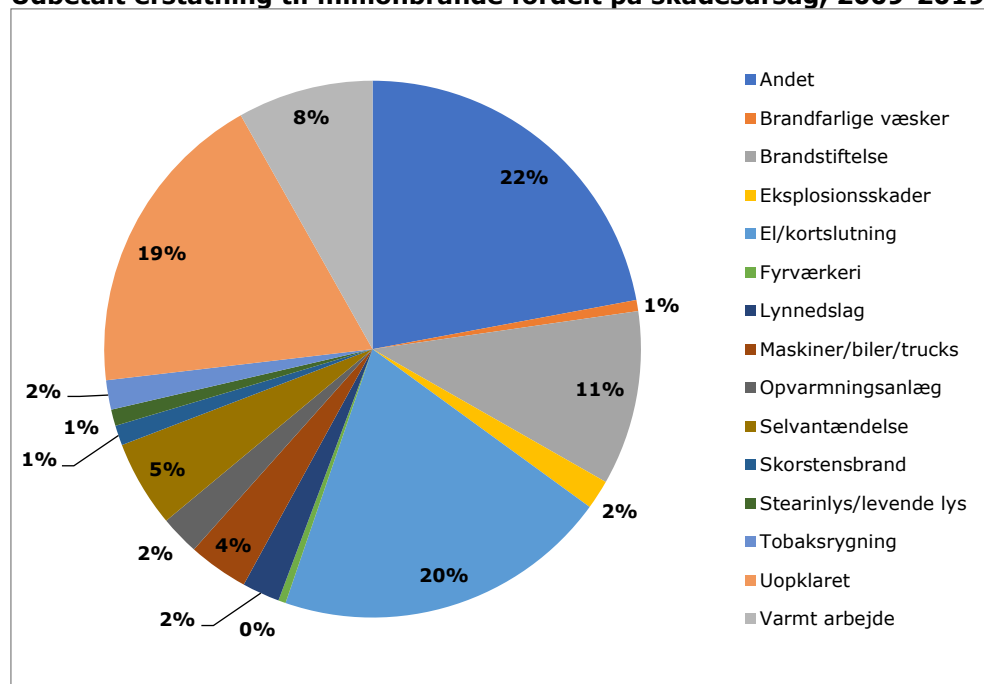
Vores ref. CCH  
 Sagsnr. GES-2020-00024  
 DokID 411463

### Udbetalt erstatning (mio. kr.) til millionbrande fordelt på skadesårsag, 2009-2019:





### Udbetalt erstatning til millionbrande fordelt på skadesårsag, 2009-2019



Forsikring & Pension

Vores ref. CCH  
Sagsnr. GES-2020-00024  
DokID 411463